

ガス漏れ対策とその復旧について

総務部より

このたび、事務所調理場に「ガス漏れ感知器付き警報機」を新設し、この警報機とトイレ前の倉庫内にあるガスメーター本体に警報アダプター（メーター内でガス自動停止装置）を取り付けました。

今後は万が一ガス漏れが発生し感知器が感知した場合、警報機から「ガスが漏れていませんか」のメッセージが連続で流れると同時に警報アダプターが作動してガスを停止します。ただガスが止まっても感知器周りのガス濃度が感知しない濃度まで薄くならないと音声は停まりませんが、室内用の音声なため事務所以外の大家さんや店子さんへの影響は少ないと思われます。

今後ガス使用後は、二人体制でガスコンロ栓の閉、ガス台下ガス栓の閉は必ず確認してください。

停止した場合の復旧方法を下記に示しますが、復旧方法は事務所の壁にも復旧マニュアルを下げておきますので手順通りに行ってください

ガス元栓自動停止装置復旧方法

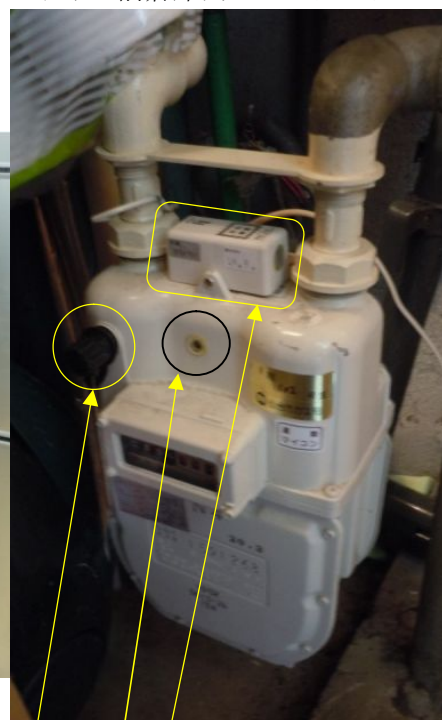
- 1 ガスコンロの栓を閉にする
- 2 ガス台下にある栓を閉にする
- 3 事務所東側の外壁にある瞬間湯沸かし器の元栓を閉にする
- 4 倉庫内ガスメーター上部ランプの点滅を確認

- 5 上部ランプ脇の復旧ボタンのキャップを外し、ボタンを押してから手を離す
- 6 復旧ボタンのキャップを戻し約3分間待つ
※この間は、ガス使用は禁止
- 7 ランプ点滅が消灯していることを確認する
- 8 使用可（瞬間湯沸かし器の口火も付ける）



調理場東面壁上部に警報機設置

トイレ前倉庫内のガスメーター



警報機アダプター新設

点滅ランプ

復旧ボタン



ガス台下の栓